

„Kitzbüchel ist einer der begehrtesten Standorte im Alpenraum.  
Umso kostbarer sind die Toplagen.“



[www.toplage.tirol/sonnberglodge](http://www.toplage.tirol/sonnberglodge)



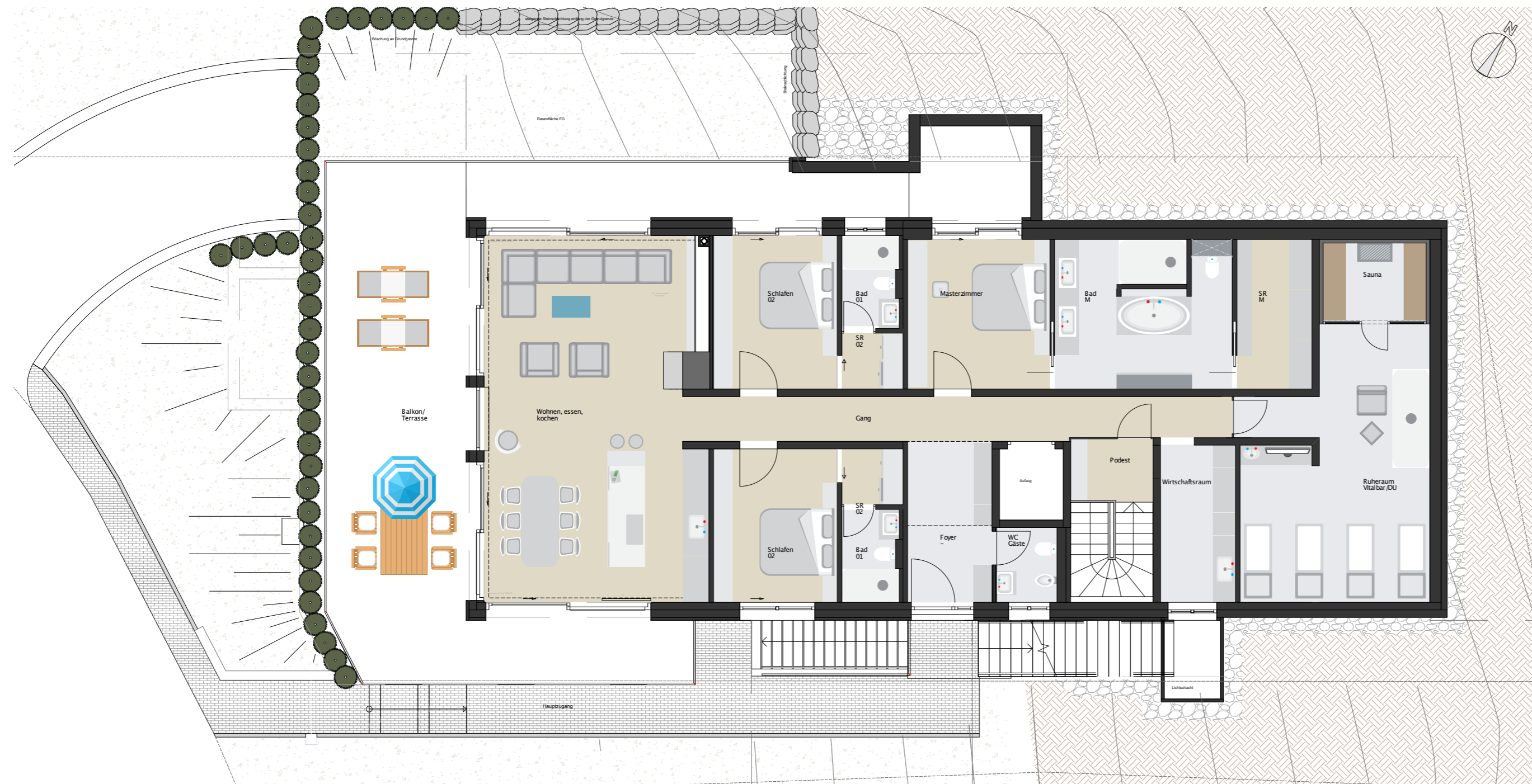
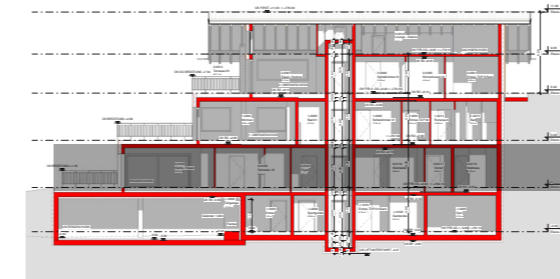
SONNBERG  
LODGE  
KITZBÜHEL

STREIFBLICK

## ERDGESCHOSS & UNTERGESCHOSS

### KELLERGESCHOSS

- > Abstellraum
- > Fitnessraum
- > Garage



### Luxus-Wohnung in der Sonnberg Lodge

In den harmonisch konzipierten weitläufigen Räumlichkeiten der Wohnung werden Sie vor allem eines:

„Sich rundum wohlfühlen.“

Anspruchsvolle Funktionalität und exklusiver Wohnstandard, vereint mit sehr viel Liebe zum Detail. Es erwartet Sie ein Höchstmaß an Luxus auf der Sonnenseite Kitzbühels.

Diese exklusive Erdgeschoßwohnung bietet einen einmaligen Blick auf Kitzbühel und die Streifabfahrt. 3 Schlafzimmer mit Bädern en Suite` und begehbaren Ankleiden, ein großzügiger Wohn- Essbereich mit offenem Kamin, Sauna im Masterbad, Jacuzzi optional, designt und eingerichtet von unseren Innenarchitekten.

Die Nutzfläche beträgt ca. 257 m<sup>2</sup> zuzüglich großzügiger Terrassenflächen. Für Sie und Ihre Gäste sind in der Tiefgarage 2 Stellplätze reserviert, auf Wunsch kann auch ein Außenstellplatz erworben werden.

### VALUE FACTS

## STREIFBLICK

### ERDGESCHOSS & UNTERGESCHOSS

SCHLAFZIMMER 3

BÄDER 3

NUTZFLÄCHE

Nutzfläche ca. 257 qm  
Terrasse / Balkon ca. 85 qm

SAUNA  
SONNENTERRASSE

PARKPLÄTZE / GARAGE  
FITNESS RAUM