



AUSSICHTSREICH

Ein faszinierendes Panorama:
Die Stadt und Region Kitzbühel, umgeben von stolzen Bergen und voller
Legenden, ist unser Vorzugsrevier. Hier plant, entwickelt und baut die
Toplage Immobilien GmbH seit vielen Jahren außergewöhnliche
Immobilien. Unverzichtbar dafür: unser scharfes
Auge für besondere Lagen.

Wir schaffen Unikate – unverwechselbare Domizile, die ihren Eigentü-
mern das Gefühl geben, hier „daheim“ zu sein. Für die Planung, Realis-
ierung und Ausstattung arbeiten wir mit Architekten, Ingenieuren und
Handwerkern zusammen, die in der Region ansässig sind und unser
Qualitätsverständnis teilen: Sie gehen in punkto Technik und Materialwahl
keine Kompromisse ein.

All das macht unsere Immobilien zu langfristigen Wertobjekten.

Dierk Dengerscherz

Dierk Dengerscherz



BAHAUS
ALPIN CHALET

STOLZE KULISSE

SCHON DIE LAGE IST EINMALIG:

Inmitten eines herrlichen Panoramas aus Kaisergebirge, Kitzbüheler Horn und Hahnenkamm liegt die malerische Ortschaft Reith.

Ein Eldorado für Sportive und Genießer. Der Golfplatz Kitzbühel Schwarzsee-Reith ist nah und es gibt unzählige Wander- und Radtourenwege.

Kühle Erfrischung an hochsommerlichen Tagen spenden der Gieringer Weiher, ein naturbelassener Moorsee im Erholungsgebiet Bichlach oder der Schwarzsee, zwischen Reith und Kitzbühel.

Im Winter sind die Wege kurz in eines der weltbesten Skigebiete überhaupt, der Kitzbühel Bergbahn – oder einfach: KitzSki.



WILLKOMMEN IM ALPIN CHALET BAH AUS

Vielleicht ticken die Uhren in Reith ein wenig langsamer. Oder vielleicht schaltet der Körper hier schneller in den Entspannungsmodus. Fest steht: Der Charme dieses Ortes, das Bichlach mit seinen drei Seen, der Golfplatz oder die Hofläden, in denen man direkt vom Bauern Eier, Speck und vieles mehr bekommt, bedeuten wahre Lebensqualität.

Dieses Projekt ist für mich eine wunderbare Möglichkeit, ein Haus zu schaffen, das den Charme der Kitzbüheler Region in sich trägt und für Sie zu einem echten „Dahoam“ wird.

Dierk Dengscherz
Dierk Dengscherz
Geschäftsführer



BAHAUS
ALPIN CHALET

ZUM AUFBLÜHEN WIE GESCHAFFEN

Direkt neben dem Schloss Münichau, am Fuße des Bichlach, liegt der Reither Ortsteil Bahaus – Namensgeber für unsere rustikalen Chalets. Willkommen in Ihrem neuen Zuhause:

Sie wohnen nicht weit vom Golfplatz Kitzbühel, in guter Nachbarschaft zum Schloss – und genießen grandiose Aussichten, auf die Bergwelt Kitzbühels und die inspirierende Lebensart.



visual-image.at



VALUE FACTS:



BAHAUS
ALPIN CHALET

**FERTIGSTELLUNG &
OPEN HOUSE EVENT:**
Voraussichtlich Winter 2020

LAGE: Reith bei Kitzbühel

SCHLAFZIMMER: 5

BÄDER: 5

NUTZFLÄCHE:

Grundstücksgröße ca. 631 qm
Wohnnutzfläche ca. 420 qm
Tiefgarage ca. 102 qm
Terrassen ca. 122 qm

PARKPLÄTZE / GARAGE: 2/3

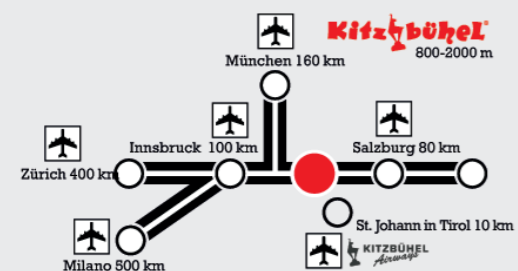
WELLNESS / FITNESSRAUM / WEINKELLER

PROJEKT-NEWS:

Bleiben Sie informiert:
unter unserer Website:

www.toplage.tirol/bahaus
Passwort: tirol56

finden Sie aktuelle News rund
um das Projekt.



BAHAUS
REITH BEI KITZBÜHEL



BAHAUS
ALPIN CHA LETS

ZWEI JUWELN, EINE HANDSCHRIFT

Die beiden Tiroler Chalets

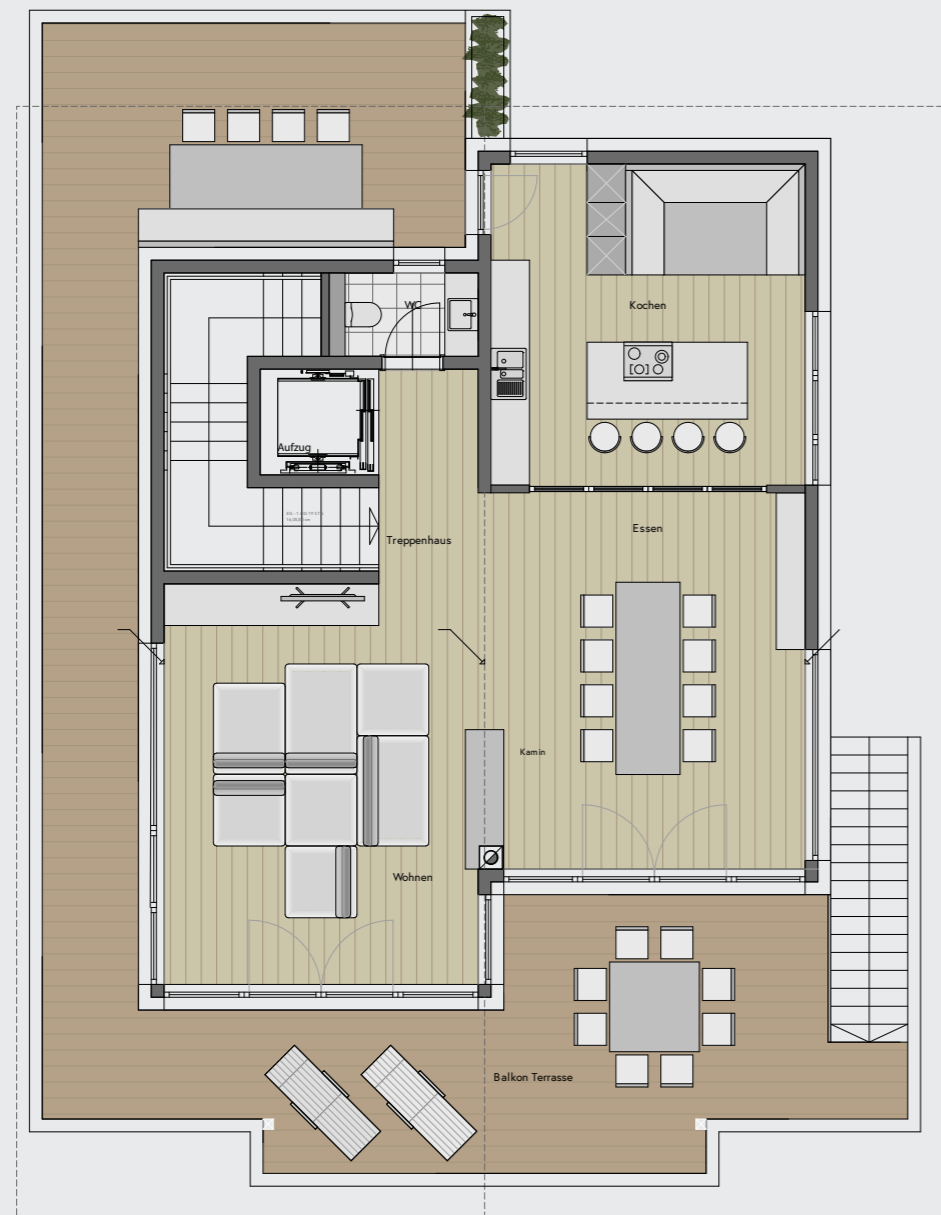
BAHAUS N°5 & BAHAUS N°6

zeigen durch ihren traditionellen Landhausstil warmen, einladenden Charakter – und setzen gleichzeitig moderne Akzente durch klare Formensprache und funktionelle Details.

Die Nutzfläche verteilt sich über drei Ebenen, die bequem von der Tiefgarage aus mit dem Aufzug oder über den ebenerdigen Hauszugang zu erreichen sind. Der besondere Charme und die ruhige Lage machen diese Chalets zu einer absoluten Rarität.

visual-image.at

DACHGESCHOSS



Beispielfoto Einrichtungsvorschlag

GROSSE FREIHEIT

Im Dachgeschoss schaffen hohe Räume und große Fenster viel Freiraum und Atmosphäre, mit phantastischer Aussicht auf die Kitzbüheler Alpen und das Schloss Münichau.

Die 90 m² große Etage umfasst den großzügigen Wohnbereich mit Feuerstelle und Sichtdachstuhl in Tiroler Altholz – sowie die Küche mit gemütlichem Essbereich. Zu erreichen bequem mit dem Lift oder über den Stiegenaufgang..



EIGENE HANDSCHRIFT

Wer gut schläft, hat mehr vom Leben – nach diesem Motto wurden auch die Schlafräume individuell konzipiert. Im Erdgeschoss finden sich drei Schlafzimmer, jedes mit eigenem Bad und Ankleidebereich. Alle Schlafräume haben Zugang zu den ebenerdigen Terrassen.

Direkt neben dem Hauszugang befinden sich zwei Parkplätze.

ERDGESCHOSS



UNTERGESCHOSS



STARKER CHARAKTER

Das CHALET BAHHAUS ist von Grund auf durchdacht. Im Untergeschoss ist Platz für zwei Gästezimmer, Weinkeller, Fitnessraum sowie einen großzügigen Wellness- und Spabereich mit Massageraum.

Die Tiefgarage bietet Platz für drei Pkw und Zugang zum Lift in die oberen Etagen.



ZWEI WELTEN IM EINKLANG

BERG UND TAL

„Dahoam“ würde Alexander Huber, der Architekt von Bergundtal, antworten, wenn er das Interiordesign des CHALETS BAHAUS mit einem Wort erklären müsste.

Wenn er es ausführlicher erläutern darf, klingt es so: „Es ist trendig, lässig und rustikal zugleich. Die Kombination aus italienischem Design und Tiroler Gemütlichkeit bringt die Räumlichkeiten zur Wirkung.“ Diese Liaison weiß der in seiner Heimatregion tätige Architekt mit traumwandlerischer Sicherheit zu verwirklichen.

So wird an der Nordseite von Futterstadeln edel gealterte Lärche ganz selbstverständlich von Designerleuchten internationaler Hersteller ins rechte Licht gerückt. Während im Ofen das Feuer knistert, kuschelt es sich in den hochwertigen Sofas italienischer Designerlabels vor dem wunderbaren Bergpanorama

Als Südtiroler weiß Huber, wie sich Tradition und Moderne stimmig ergänzen. Diese Verbindung macht das CHALET BAHAUS zu dem, was es ist: Heimat eben.



Beispielfoto Einrichtungsvorschlag



Beispielfoto Einrichtungsvorschlag



visual-image.at

